



HABIT ÉTANCHE  
SUR MESURE

Les Productions Atlan inc.

120 Rue de Rotterdam,  
Saint-Augustin-de-Desmaures  
(QC) G3A 1T3

[www.atlaninc.com](http://www.atlaninc.com)

Consommateur

### Voici les points importants pour remplir la charte pour les habits faits sur mesure :

1. Vous devez obligatoirement utiliser **notre charte** pour nous transmettre vos mesures.
2. Les mesures doivent être prises **sans vêtements**, soit en sous-vêtements ou en maillot de bain. (D'autres compagnies demandent de prendre les mesures avec les vêtements que les gens vont porter sous leur dry suit, ce qui n'est pas notre cas.)
3. Les mesures doivent être prises en **POUCES**, et non pas en cm.
4. Vous devez bien indiquer votre **grandeur et votre poids**, car il y a des frais supplémentaires qui s'ajoutent au prix du sur mesures.
5. Vous devez **indiquer les options** que vous voulez sur votre habit, car cela peut influencer la façon de faire le patron.
6. Si possible, nous envoyer des **photos** de profil et de face, nous n'avons pas besoin de voir le visage, vous pouvez porter des vêtements moulants.
7. Petit **truc**, pour prendre la longueur des jambes, vous pouvez mettre une règle perpendiculaire au sol au niveau de la fourche, ça vous fera un point de départ plus facile pour prendre cette mesure.

\* Vous êtes responsable de l'exactitude des mesures.



## INFORMATION

Nom du client:

Homme

Femme Buste:

Grandeur:

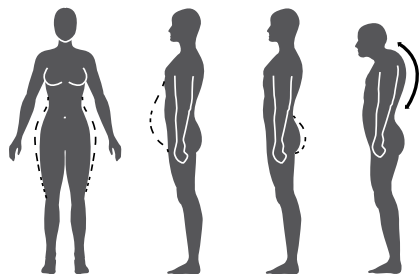
Poids:

Numéro du modèle:

Couleur:

## TAILLE HORS CHARTE

Lorsqu'un client a une taille de forme inhabituelle (exemple : abdomen plus saillant, etc.), s.v.p. assurez-vous de fournir des photos sans la tête en pièces jointes de votre commande ainsi que des mesures supplémentaires, si nécessaire.



\* Dans le cas de taille de forme atypique, des photos sans la tête peuvent également être jointes à la charte pour aider au développement du patron.

## TYPE D'AJUSTEMENT

Californien

Normal

Ample

## OPTIONS (Référez-vous à la page suivante pour la description des options)

Poches	Fermetures à glissière	Coussinets	Joints étanches
PO-10	BR-10	PV-20	NSP
KN-24	FL-10	PC-12	SC-09
PO-99	FL-05	KN-02	SD-02
PO-98		KC-02	LNWS
PO-97		PF-02	LNS
Autres	Valves	Boyau	LWS
DH-01	VK	LP-1	
SUS	VI/VE		

Dimension et emplacement des poches et position des valves, s'il y a lieu :

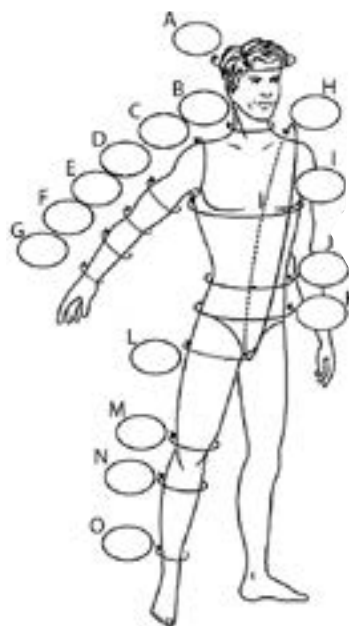
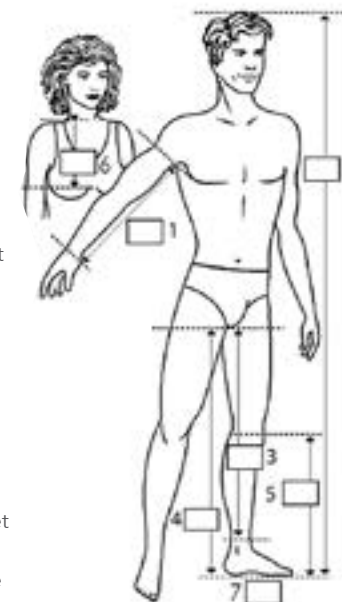
## MESURES

### Mesures de tour

- A Tour de tête au plus fort
- B Tour du cou au plus petit
- C Tour de l'épaule, bras à 45°
- D Biceps au plus gros
- E Tour du coude au niveau de l'os
- F Tour de l'avant-bras au plus fort
- G Tour du poignet juste au-dessus de l'os
- H Tour du torse, de l'os de l'épaule à l'entrejambe et de retour à l'épaule
- I Tour de la poitrine ou du buste au plus fort
- J Tour de la taille au-dessus du nombril
- K Tour des hanches à la hauteur des fesses
- L Tour de la cuisse à la hauteur de la fougère
- M Tour du genou à la rotule
- N Tour du mollet à son plus fort
- O Tour de la cheville au-dessus de l'os

### Mesures de longueur

- 1 Longueur du bras, du sous-bras au poignet
- 2 Hauteur totale de la tête aux pieds
- 3 Longueur de la fourche à l'os de la cheville
- 4 Longueur de la fourche au sol
- 5 Longueur du genou jusqu'au sol
- 6 Longueur de la clavicule à la pointe du sein
- 7 Grandeur de chaussure



## OPTIONS

### Poches (Spécifier la position)

- PO-10 Poche utilitaire avec rabat fermoir en velcro 6"X8"\*  
 KN-24 Poche à couteau 3"X8"\*  
 PO-99 Poche pour tige de soudure 3"X12"  
 PO-98 Poche kangourou  
 PO-97 Poche sur avant-bras ouverte aux extrémités 3"X4"

\*Grandeur de poche fournie si non spécifiée par le client

### Fermetures à glissières

- BR-10 Braguette 8,5"  
 FL-10 Rabat extérieur sur braguette  
 FL-05 Rabat extérieur sur fermoir principal

### Coussinets

- PV-20 Coussinets de genoux vulcanisés commerciaux  
 PC-12 Coussinets de coudes vulcanisés  
 KN-02 Coussinets de genoux commerciaux en kevlar  
 KC-02 Coussinets de coudes en kevlar  
 PF-02 Enduit de plastisoft sur fessier

### Joints étanches

- NSP Protège joint étanche de cou  
 SC-09 Joint étanche de cou double  
 SD-02 Joints étanches de poignets double (joints sandwich)  
 LNWS Joints étanches de cou et de poignets en latex  
 LNS Joint étanche de cou en latex  
 LWS Joints étanches de poignets en latex

### Boyaux

- LP-1 Boyau 34" basse pression pour valve






### Valves

- VK Ensemble  
 VI/VE Valve d'entrée d'air (VI) ou d'échappement d'air (VE)

### Autres

- DH-01 Cagoule étanche en néoprène 7 mm N-2-S attachée à l'habit, joint de visage étanche en nylon/caoutchouc lisse 3 mm  
 SUS Bretelles

## POSITIONS DES VALVES

MODÈLE	A	B	C	D	E
					
ACD-700	✓	Opt.	Opt.	Opt.	-
NSC-40BZ	✓	Opt.	Opt.	-	-
NSC-40FZ	-	-	-	-	✓
NDS-07	✓	Opt.	Opt.	Opt.	-

## AJUSTEMENTS

MODÈLE	Californien	Normal	Ample
ACD-700	✗	✓	✓
NSC-40BZ	✓	✓	✓
NSC-40FZ	✗	✓	✓
NDS-07	✓	✓	✓

### CALIFORNIEN

Cet habit est bien ajusté à la personne. Il est possible de porter un chandail à manches courtes et un pantalon court dessous.

### NORMAL

Cet habit est ajusté, mais suffisamment ample pour que la personne puisse porter un sous-vêtement de lycra® ou des vêtements longs en tout confort.

### AMPLE

Ce type d'ajustement est recommandé pour les personnes plongeant dans des eaux très froides. Il est plus ample pour permettre de porter des vêtements chauds dessous, tel qu'un sous-vêtement spécialisé en nylon hydrofuge.

## COUSSINETS DE GENOUX



## SURCHARGES POUR HABITS ISOTHERMES SUR MESURE

Frais pour confection sur mesure ..... 160\$  
(sans tenir compte du modèle)

### Homme

Entre 6'2" - 6'4" **ou** 226-300 lb..... sur mesure + 35 % du prix de l'habit  
Plus de 6'4" **ou** 300 lb ..... sur mesure + 45 % du prix de l'habit  
Plus de 6'4" **et** 226 lb..... sur mesure + 60 % du prix de l'habit

### Femme

Entre 5'10" - 6'1" **ou** 180-230 lb..... sur mesure + 25 % du prix de l'habit  
Plus de 6'1" **ou** 230 lb ..... sur mesure + 40 % du prix de l'habit  
Plus de 6'1" **et** 180 lb..... sur mesure + 50 % du prix de l'habit